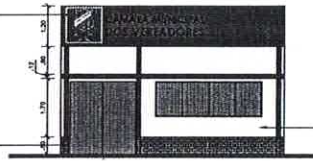


FACHADA BRANCA
E "FACHADA" COLO-
RADA PARA FOMENTO
TURÍSTICO. UZINEIRO
DE SERRA, CÂMARA
COM BRANCA.

REVESTIMENTO DE
TODAS AS
PLACAS APARECE

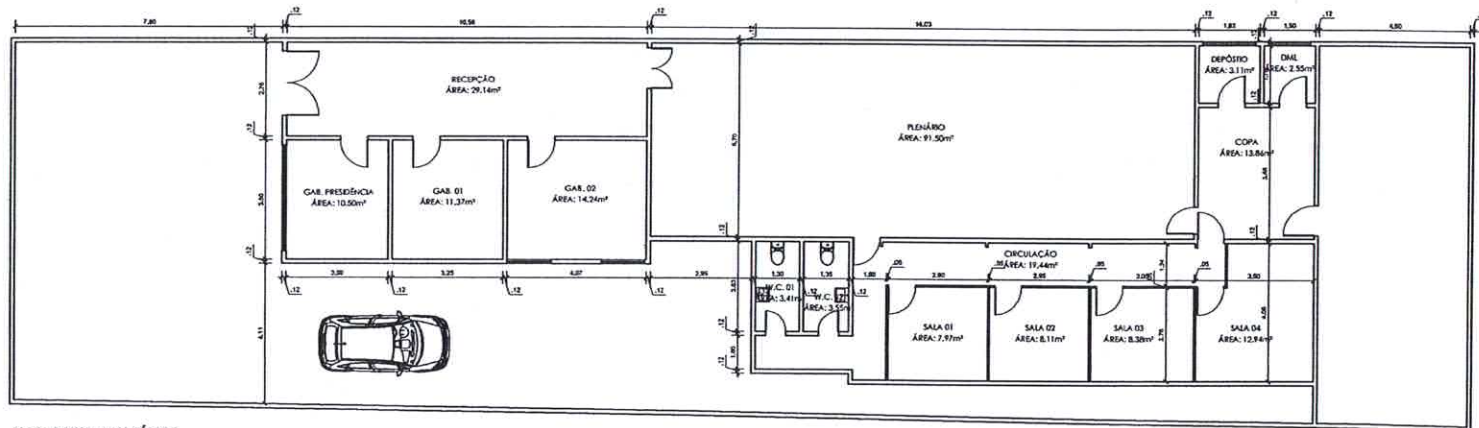


FACHADA BRANCA
E "FACHADA" COLO-
RADA PARA FOMENTO
TURÍSTICO.

ELEVACÃO DE FACHADA
CÂMARA MUNICIPAL DOS VEREADORES
ESCALA 1:75

PRACA LICURGO PEREIRO
126, BARRIO CENTRO

NORTE



PLATA BAIXA - PAV. TÉRREO
CÂMARA MUNICIPAL DOS VEREADORES
ESCALA 1:75

Francisca R. Gomes
Francisca R. Gomes
Arquiteta e Urbanista
CUI/PA 265385-0

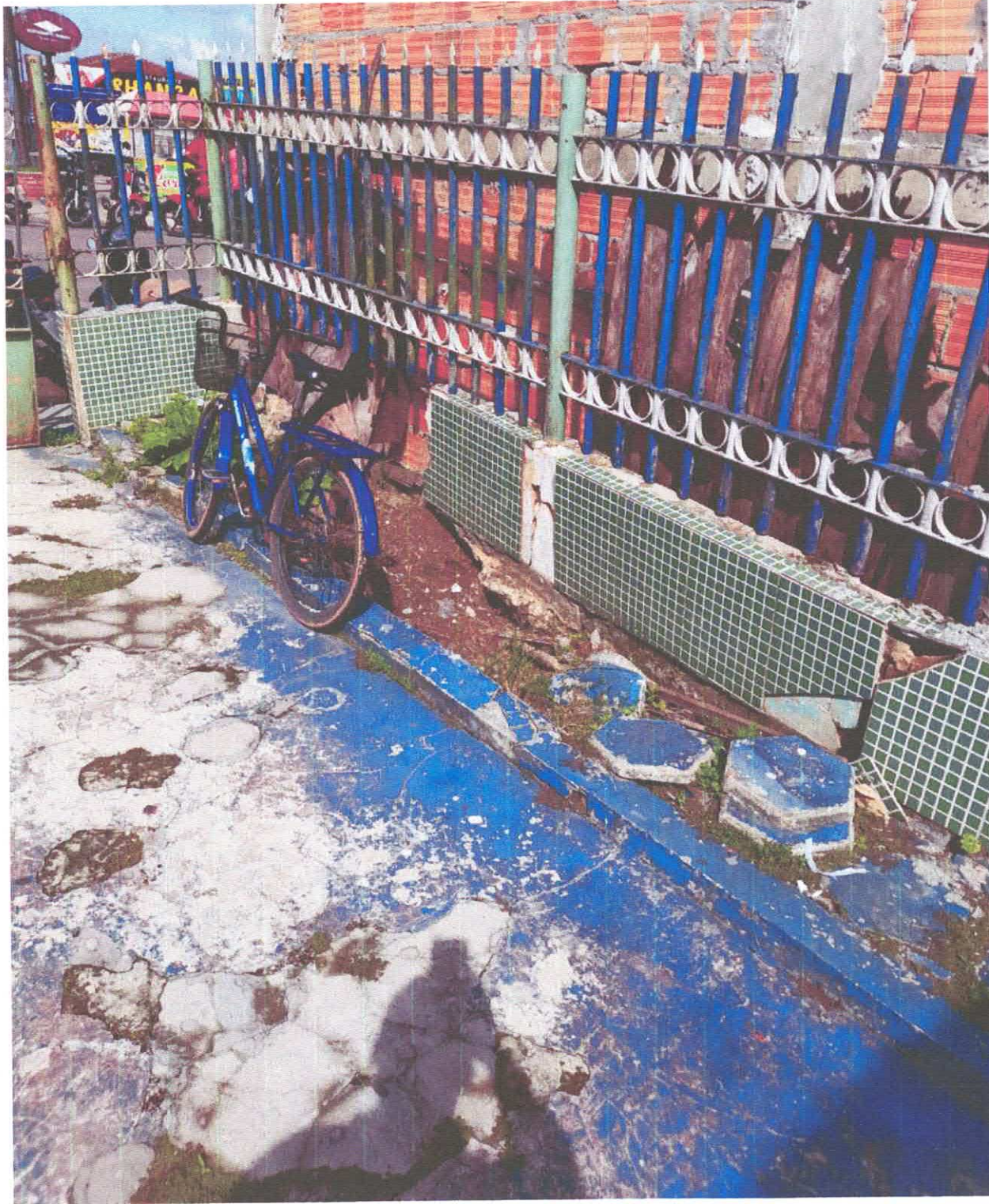
PROFONEITE: PREFEITURA MUNICIPAL DE SÃO MIGUEL DO GUAMA SECRETARIA MUNICIPAL DE ADMINISTRAÇÃO	TÍTULO: PROJETO ARQUITETÔNICO CÂMARA MUNICIPAL DOS VEREADORES DE SÃO MIGUEL DO GUAMA
ASSUNTO: LAYOUT E ELEVACÃO DE FACHADA	DATA: 26/03/21 ESCALA: 1/75 FOLHA: 01/02
ENGENHO: PRACA LICURGO PEREIRO, SÃO MIGUEL DO GUAMA.	DESENHISTA: FRANCISCA R. GOMES LICENCIADA E REGISTRADA (CUI/PA 265385-0) PROF. MEG PEREIRO
	01/01



Jrcfomes
Francisca R. Cordeiro Gomes
Arquiteta e Urbanista
CAU/PA:265385-0



Freform
Francisca R. Cordeiro Gomes
Arquiteta e Urbanista
CAU/PA.265385-Q



Francisco R. Gomez
Francisco R. Gomez
Arquitecta
CAUIPA: 265300000